



# Verger conservatoire

**35 VARIÉTÉS FRUITIÈRES AUTOCHTONES  
DISPOSÉES EN 7 ESPALIERS TRADITIONNELS DIFFÉRENTS**

**Parc du Château de Lamorlaye**



**Contact projet :**

Didier KESLER - Directeur de cabinet de Nicolas MOULA  
d.kesler@lamorlaye.fr - Tél 06 08 73 96 39

FÉVRIER 2018 - PROJET V1.4



Château de Lamorlaye

## Des motivations et un engagement fort



Nicolas MOULA  
Maire de Lamorlaye

La nouvelle municipalité que j'ai le plaisir de conduire souhaite, parmi ses nombreux projets de redynamisation de notre commune, s'inscrire dans une triple démarche : préserver, restaurer, développer la qualité environnementale, favoriser l'éco-tourisme, proposer des actions pédagogiques et d'information à tous ses publics.

Le Château de Lamorlaye, inauguré en 2016 après sa restauration, constitue avec son parc de six hectares, traversé par le rû St martin, un espace central et privilégié pour nos populations.

A la fois lieu de vie associatif, d'expositions, de colloques, de célébration de mariages, de festival, de promenades...

Nous souhaitons aussi en faire un refuge LPO, une zone BZZZ, un lieu de démonstration et d'apprentissage de l'apiculture, de la permaculture, de l'horticulture et, bien sûr de l'arboriculture.

C'est pourquoi nous sollicitons le soutien du Parc Naturel Régional Oise - Pays de France pour enrichir par des parcours paysagers et pédagogiques notre offre de «Ville Parc aux portes de Paris», en commençant par ce verger conservatoire d'arbres fruitiers locaux.





Parc du Château de Lamorlaye

# Les objectifs de ce verger conservatoire

## La démarche pédagogique

Elle consiste à vouloir montrer les variétés fruitières locales, les tailles et les dispositions qui leur correspondent, l'activité conservatoire proprement dite et l'entretien des arbres avec la protection des fruits en un seul lieu qui permette toutes les comparaisons possibles afin de faciliter des choix ultérieurs pour les parcs municipaux, les jardins familiaux mais aussi les jardins d'habitations collectives et individuelles - dont celles du Lys.

La sélection de **35 variétés** disposées en 7 rangées d'espaliers comportant chacune 5 variétés, allant du cordon simple (rang 1) jusqu'à la palmette legendre (rang 7) en passant par toutes les tailles traditionnelles (voir schémas) permet d'éduquer à la fois sur les variétés et sur les tailles.

## La démarche botanique

Elle consiste à montrer le choix des proximités et des synergies entre variétés. Une fois les arbres bien pris (première fructification) le verger sera progressivement complanté d'herbes aromatiques et médicinales, de cultures maraîchères et potagères et d'un peu d'horticulture selon les méthodes de la permaculture afin d'animer les ateliers de permaculture et de sensibiliser les visiteurs à ces cultures qui peuvent même se contenter de jardinières sur un balcon ou même un rebord de fenêtre. L'espacement de 4 mètres entre les rangées et de 1,4 mètre entre les sujets permettra ces plantations ultérieures.

## La démarche touristique

Elle est la même que celle des premiers parcours audiophoniques et audiobotaniques créés par l'Université Populaire de la Biosphère et inaugurés durant la Semaine du Son : un QR code permet de diffuser l'expression sonore de l'arbre qui « nous parle ». Il s'agit pour Lamorlaye de créer rapidement un attrait touristique par l'originalité : « **A Lamorlaye, les arbres nous parlent** ».





Sensibiliser tout les publics par des actions apropiées

# Les objectifs de ce verger conservatoire

## Des nouveaux usages pour mieux communiquer

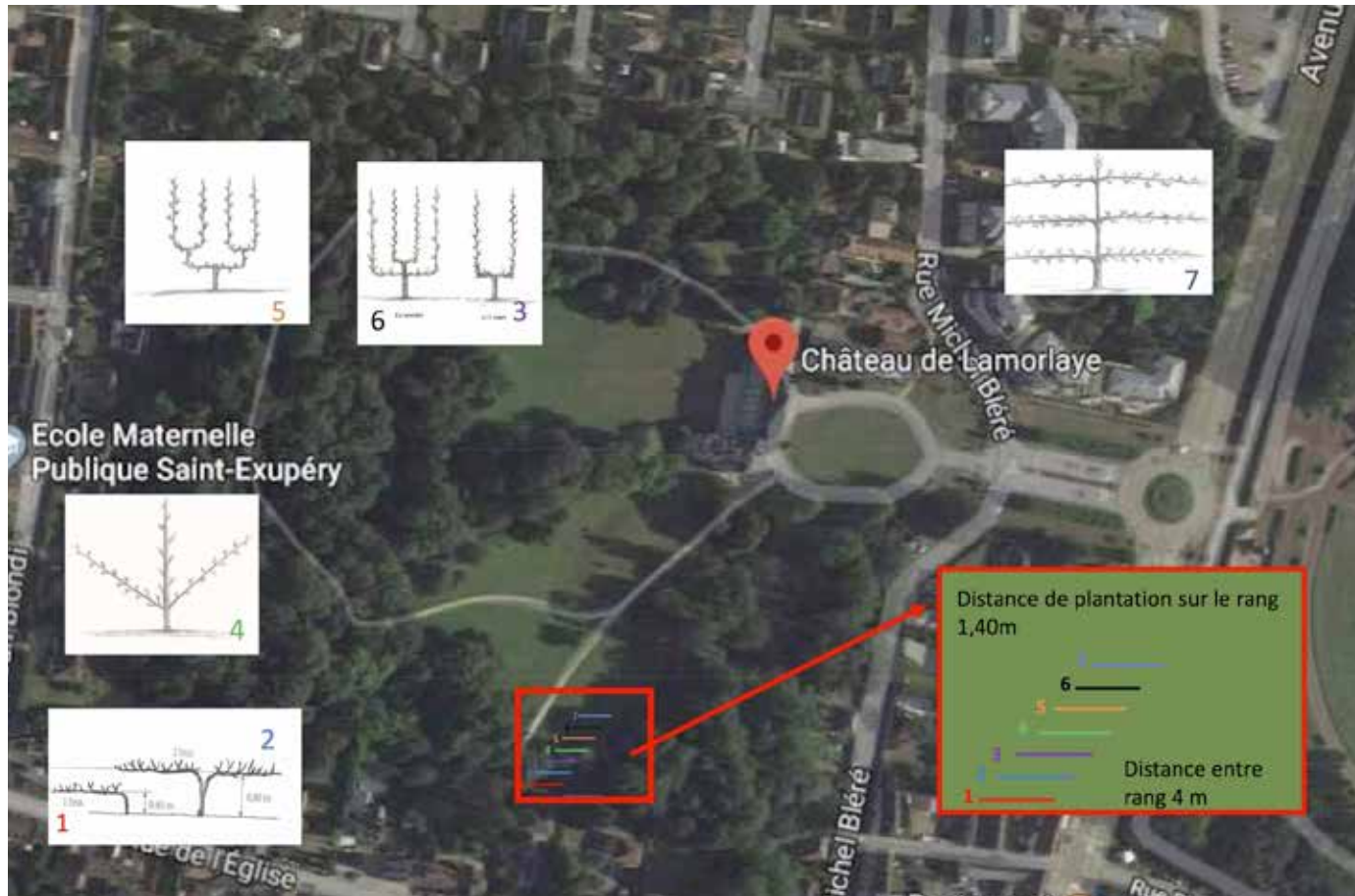
Un usage collectif des nouvelles technologies : « A Lamorlaye les QR codes nous parlent ».  
Le smartphone nous offre de nouvelles possibilités et disponibilités d'informations multimédias pour des usages individuels ou collectifs.

Un premier **QR code** présentera l'ensemble du verger depuis le point de vision synoptique.  
Chaque rangée sera dotée de son QR code présentant les caractéristiques de son espalier.  
Chaque variété se présentera avec ses particularités par son QR code.

Tous ces **messages seront enregistrés** et mis en ligne sur le site audiobotanique de l'Université Populaire de la Biosphère et accessibles depuis le site de la ville de Lamorlaye. (cf : <https://tinyurl.com/lamorlaye-audiobotanique>)

Nous vous joignons l'exemple des 3 premiers arbres du premier parcours audiobotanique des arbres du parc du château .  
Un site web dédié reprendra de manière interactive, l'ensemble des sons, documents textes et iconographiques du parc et du verger.  
Un livret d'accueil papier sera réalisé et mis à disposition du public.

Cette démarche exemplaire devrait intéresser la Communauté des Communes de l'Aire Cantilienne, le Parc Naturel Régional Oise - Pays de France, le Conseil départemental de l'Oise, le Conseil régional des Hauts de France et plusieurs institutions concernées par la conservation et la découverte de la biodiversité.



Implantation du verger conservatoire dans le Parc du Château



# Un projet concerté

## Etude de faisabilité et de sélections

La municipalité de Lamorlaye à mené depuis plusieurs mois une étude de concertation avec les pépinières Chatelain, afin de structurer la démarche volontariste de la ville de Lamorlaye et de déterminer en fonction de la nature des sols disponibles les options les plus favorables pour mener jusqu'à la réussite ce projet de verger conservatoire.

Après étude, il ressort la possibilité d'installer **35 variétés fruitières** différentes à disposer **en 7 rangées d'espaliers de formes différentes**, de la plus simple et moins dense à la plus complexe et plus dense.

Pour constituer son verger conservatoire des variétés fruitières locales, la ville de Lamorlaye préfère utiliser l'espace disponible sur la pelouse à l'est du chemin d'entrée du parc du château par l'église, afin d'offrir un parcours botanique le plus riche et le plus varié possible, avec une vue synoptique depuis l'allée (voir plan).

L'étude des pépinières Chatelain propose d'y planter en espalier 35 variétés fruitières dont **16 pommiers, 13 poiriers, 3 pêchers, 1 cognassier, 1 nectarine, 1 abricotier**, présentés sous **7 dispositions différentes** montrant ces variétés locales anciennes dans leur forme d'exploitation fruitière traditionnelle dont :

5 verriers

5 double U

5 U simple

5 palmettes oblique

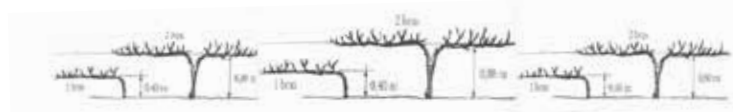
5 cordons 0,4

5 cordons 0,8

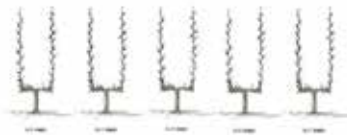
5 palmettes legendre

Les arbres sont greffés sur un porte greffe adapté au sol et à la région. Les pommiers greffés sur malus Pajam 1 (Clone Em9), Poiriers sur Farold et cognassier de provence (BA 29), Prunier, nectarine, pecher sur prunus jaspi ferreley, Abricotier sur Torinel Avifel, Cognassier sur cognassier de provence.

- Nous trouvons une description illustrée de ces dispositions sur : <http://plandejardin-jardinbiologique.com/taille-espalier-palmette-verrier.html>
- Egalement sur le catalogue des pépinières Chatelain, page 150 : [www.pepinieres-chatelain.com/catalogue-pepinieres-chatelain](http://www.pepinieres-chatelain.com/catalogue-pepinieres-chatelain)



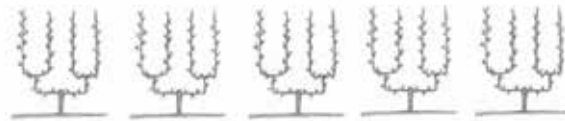
**Premier et second rang,  
Cordons simple et double**



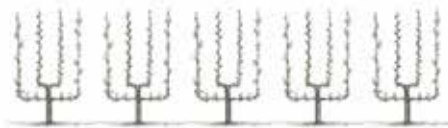
**Troisième rang,  
U simple**



**Quatrième rang,  
Palmettes obliques**



**Cinquième rang,  
Double U**



**Sixième rang Verrier,  
4 branches**



**Septième rang,  
Palmettes Legendre**

Des dispositions variées

# Un projet concerté

## Etude de faisabilité et de sélections

Ces dispositions facilitent la découverte de la taille, la visibilité des caractéristiques de la variété, mais aussi la circulation de l'air, l'ensoleillement, l'ensachage des fruits (indispensable pour préserver leur intégrité et collecter leurs graines), la surveillance de la santé des plantations à l'échelle de chaque rameau et même de chaque feuille ou fruit, la cueillette.

En prévoyant la «dentelle» des ramures, le spectacle du verger conservatoire restera attractif même en hiver. En effet les rangées démarrent avec l'espalier le plus simple (cordon simple) pour se densifier progressivement jusqu'à l'espalier le plus sophistiqué et le plus dense (palmette légende).

Cette disposition permet la vision en profondeur de toutes les rangées depuis le début de l'allée, l'exposition maximum au sud de tous les sujets, et un commentaire (par QR code) de chaque type d'espalier en début de rangée.

En outre, cette disposition convient bien au **parcours pédagogique audiobotanique** (l'arbre nous parle de lui à partir d'un QR code).

Les pépinières Chatelain, recommandées par le PNR, ont fourni un devis comportant la fourniture détaillée, complétée par la plantation selon le plan et les schémas joints qui correspondent au projet de Lamorlaye dans toutes ses composantes pédagogiques, botaniques et touristiques.

Ils assureront une formation auprès de agents municipaux en charge des espaces verts, et une garantie de 2 ans sur les plantations.

Nous conservons l'objectif de planter à l'automne 2018, dans le cadre du **festival de l'arbre** - afin d'enrichir le premier parcours audiobotanique qui a été inauguré durant la 15<sup>ème</sup> Semaine du Son en janvier 2018.

Le Parc Naturel Régional Oise Pays de France précise qu'il peut prendre en charge un financement des arbres à concurrence de 80% du coût des fournitures.





# Des espèces sélectionnées

## Fournitures d'arbres fruitiers de formes anciennes et pédagogiques

### Fournitures verriers :

POIRIER - PYRUS Conseiller à la cour RN Verrier 5 ans  
POIRIER - PYRUS Soldat laboureur RN Verrier 5 ans  
NASHIS - PYRUS shojuro RN Verrier 4 ans  
POMMIER - MALUS Calville rouge RN Verrier 5 ans  
POMMIER - MALUS Winter banana RN Verrier 5 ans

### Fournitures double U :

POIRIER - PYRUS Général leclerc RN U double 5 ans  
POIRIER - PYRUS Catillac RN U double 5 ans  
POIRIER - PYRUS Clapp s favorite RN U double 5 ans  
POMMIER - MALUS reinette du Mans RN U double 5 ans  
POMMIER - MALUS Transp de croncels RN U double 5 ans

### Fournitures U simple :

PECHER - PRUNUS Grosse mignonne RN U simple 5 ans  
PECHER - PRUNUS Teton de venus RN U simple 5 ans  
POMMIER - MALUS reinette Clochard RN U simple 4 ans  
POIRIER - PYRUS Jeanne d'arc RN U simple 5 ans  
POIRIER - PYRUS Comtesse de paris RN U simple 5 ans

### Fournitures palmette oblique :

POIRIER - PYRUS Curé RN Palmette Oblique 6 ans  
COGNASSIER - CYDONIA Champion RN Palmette Oblique 6 ans

NECTARINE - PRUNUS Nectarose RN Palmette Oblique 4 ans  
PECHER - PRUNUS Saturne bailou RN Palmette Oblique 4 ans  
ABRICOTIER - PRUNUS armeniaca Lambertin n°1 RN Palmette Oblique 5 ans

### Fournitures cordon 0,4 :

POMMIER - MALUS Calville blanc RN Cordon D 0.4 - 5 ans  
POMMIER - MALUS Sans pareil peasgood RN Cordon S 0.4 - 4 ans  
POMMIER - MALUS Melrose RN Cordon S 0.4 - 4 ans  
POMMIER - MALUS reinette du Canada grise RN Cordon D 0.4 - 5 ans  
POMMIER - MALUS Akane RN Cordon D 0.4 - 4 ans

### Fournitures cordon 0,8 :

POMMIER - MALUS Grand alexandre RN Cordon S 0.8 - 3 ans  
NEFLIER - MESPILUS germanica RN Cordon D 0.8 - 5 ans  
POMMIER - MALUS Court pendu gris RN Cordon D 0.8 - 4 ans  
POMMIER - MALUS Granny smith RN Cordon D 0.8 - 5 ans  
POMMIER - MALUS reinette du Canada grise RN Cordon D 0.8 - 4 ans

### Fournitures palmette legendre :

POMMIER - MALUS Kids orange red RN Palmette Legendre 2 etages 4 ans  
POIRIER - PYRUS Grand champion RN Palmette Legendre 2 etages 4 ans  
POIRIER - PYRUS Beurré hardy RN Palmette Legendre 2 etages 4 ans  
POIRIER - PYRUS Louise bonne d'avranches RN Palmette Legendre 2 étages 4  
POIRIER - PYRUS Louise bonne d'avranches RN Palmette Legendre 2 étages 4



Une mise en place participative avec la population



Hôtel de ville de Lamorlaye  
24, rue du Général Leclerc  
60260 LAMORLAYE  
Tél. 03.44.21.64.00  
[www.ville-lamorlaye.fr](http://www.ville-lamorlaye.fr)